

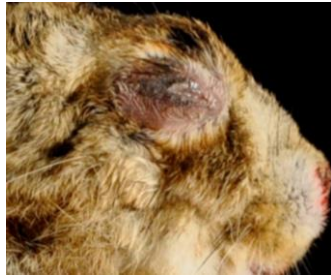
No és conill
o llebre



Agents Rurals o SEFaS
93 561 70 00 676 134 950

És un conill o llebre

Què em puc
trobar?



Mixomatosi



Sarna sarcòptica



Malaltia vírica hemorràgica

Està viu?



Anota data i lloc de trobada



Agents Rurals o SEFaS
93 561 70 00 676 134 950

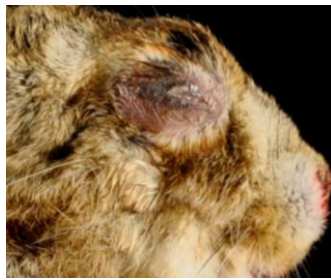
No és conill
o llebre



Agents Rurals o SEFaS
93 561 70 00 676 134 950

És un conill o llebre

Què em puc
trobar?



Mixomatosi



Sarna sarcòptica



Malaltia vírica hemorràgica

Està viu?



Anota data i lloc de trobada



Agents Rurals o SEFaS
93 561 70 00 676 134 950



Fes una foto



Anota data i lloc de trobada



Recull-lo amb precaució i
posa'l en doble bossa



Posa'l en nevera el més aviat



Contacta amb el President de la
teva Societat o amb la Federació
Catalana de Caça RT Terres de
l'Ebre (FCCTE) al 635421926 o
977133580



Recollida i enviament a la UAB



Anota data i lloc de trobada



Recull-lo amb precaució i
posa'l en doble bossa



Congela'l fins el proper
enviament general de la FCCTE

Per qualsevol dubte, pots contactar amb el SEFaS



Fes una foto



Anota data i lloc de trobada



Recull-lo amb precaució i
posa'l en doble bossa



Posa'l en nevera el més aviat



Contacta amb el President de la
teva Societat o amb la Federació
Catalana de Caça RT Terres de
l'Ebre (FCCTE) al 635421926 o
977133580



Recollida i enviament a la UAB



Anota data i lloc de trobada



Recull-lo amb precaució i
posa'l en doble bossa



Congela'l fins el proper
enviament general de la FCCTE

Per qualsevol dubte, pots contactar amb el SEFaS



Preguntes freqüents

Em puc contagiar de sarna? I el meu gos?

Sí. La sarna sarcòptica és una zoonosi, de forma que en manipular animals infectats és recomanable l'ús de guants. Els gossos també es poden infectar. Si és així, acudeix al teu veterinari.

Què he de fer si trobo cadàvers a camp en mal estat de conservació o depredats (pell i ossos)?

El seu estudi no és fàcil, però notificar-ho ens pot ajudar a entendre què està passant al camp.

D'on puc treure material per la recollida d'animals?

Demana-ho a la teva Societat o a la FCCTE.

Moltes gràcies per la teva col·laboració!



Què he de fer si trobo un animal salvatge malalt o mort a camp?



Pla de seguiment de la fauna salvatge cinegètica a Catalunya

Preguntes freqüents

Em puc contagiar de sarna? I el meu gos?

Sí. La sarna sarcòptica és una zoonosi, de forma que en manipular animals infectats és recomanable l'ús de guants. Els gossos també es poden infectar. Si és així, acudeix al teu veterinari.

Què he de fer si trobo cadàvers a camp en mal estat de conservació o depredats (pell i ossos)?

El seu estudi no és fàcil, però notificar-ho ens pot ajudar a entendre què està passant al camp.

D'on puc treure material per la recollida d'animals?

Demana-ho a la teva Societat o a la FCCTE.

Moltes gràcies per la teva col·laboració!



Què he de fer si trobo un animal salvatge malalt o mort a camp?



Pla de seguiment de la fauna salvatge cinegètica a Catalunya